



Domenica 14 Marzo: Giornata della Berta

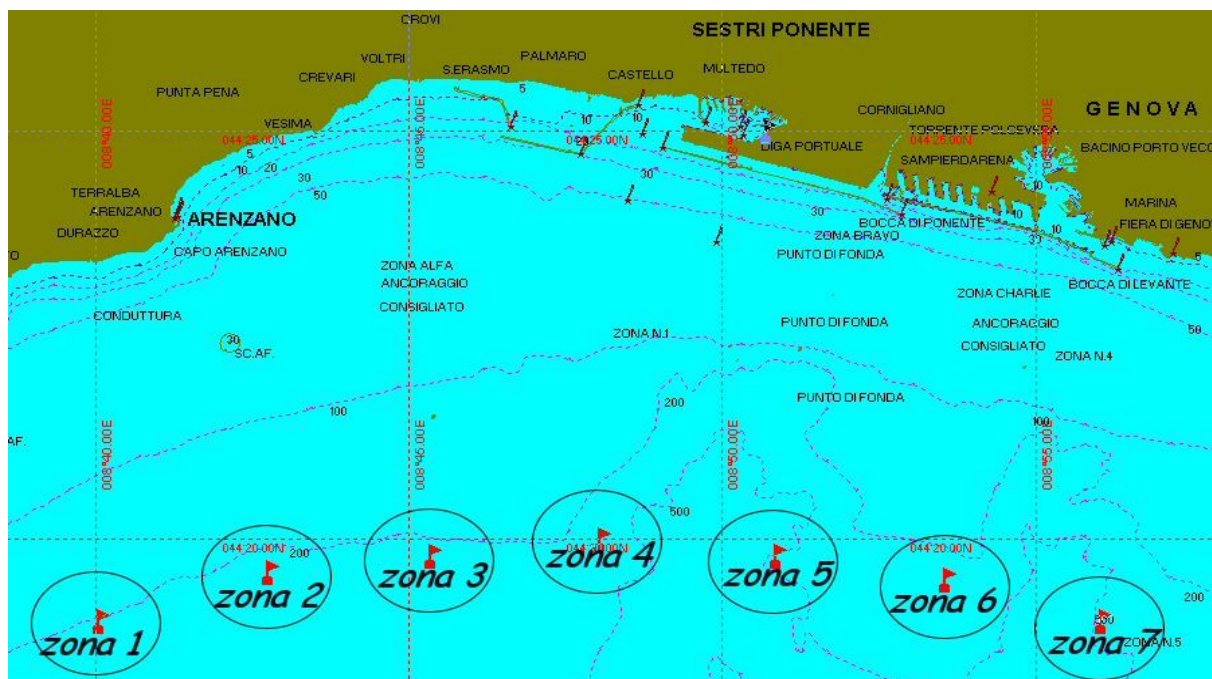


Pianificazione uscita in mare con gli esperti di Liguria Birding, nodo Ligure di EBN Italia

1) Imbarcazioni e zone

Il numero di iscritti alla Manifestazione, comunicato da Liguria Birding, è di 20 persone. Si ringraziano i Soci della Sezione per la disponibilità segnalata che è superiore alle necessità. Si ipotizza di limitare a 7 il numero di imbarcazioni, di cui 2 a motore di grandi dimensioni, che possono imbarcare 4 ospiti ciascuna, e 5 a vela o a motore di dimensioni minori, che possono imbarcare 2 - 3 ospiti ciascuna.

Sulla cartina allegata sono indicate 7 zone. Ogni zona è individuata con un simbolo a cui corrispondono le coordinate indicate in tabella, ed un cerchio di raggio pari a circa 1 miglio. Le due zone più lontane vengono assegnate alle barche più veloci.



| zona | coordinate | distanza da l porto nm | distanza dalla costa nm | Imbarcazione | skipper e accompagnatori | ospiti EBN |
|------|---------------------------|------------------------|-------------------------|--------------------|---|---|
| 1 | 44°19,000N 08°40,000E | 8.5 | 3.8 | Toda | Mangione Piero Bernardotti Ernesto Bernardotti Federico | Iacopi Alessandro Silvia Raso Ulisse Iacopi Serse Iacopi |
| 2 | 44°19,600N 008°42,700E | 6.8 | 4.3 | Buccanieer | Gandolfo Mauro Vattuone Luigi | Giovanni Natale Maria Grazia Carpi |
| 3 | 44°19,800N 08°45,300E | 5.6 | 5 | Liz (vela) | Michellini Giuseppe Spiota Mirco Risso Giorgio | Sara Sanetti Francesca Morganti |
| 4 | 44°20,000N 08°48,000E | 5 | 5 | Wave Dancer (vela) | Pedemonte Lorenzo | Ennio Critelli Gabriella Motta |
| 5 | 44°19,800N 08°50,800E | 5.5 | 5 | Tapioca (vela) | Longo Giovanni | Piero Bonvicini Vincenzo Bonvicini Serena Bonvicini |
| 6 | 44°19,500N 08°53,500E | 6.6 | 4.5 | Orion | Orio Luciano | Mauro Giorgini Piero Alberti |
| 7 | 44°19,000N 08°56,000E | 8 | 4.7 | Carla | Forceri Carlo Adinolfi Orlando Braga Fulvio | Enzio Vigo Ambrogina Camerone Niccolò Alberti |

2) Programma della giornata

Ore 9,00 raduno sul piazzale della Sezione, presso l'ufficio del Gruppo Vela.

Ogni skipper imbarcherà i propri ospiti e si avvierà verso il punto assegnato.

Lo skipper fornirà agli ospiti che ne faranno richiesta e ad altri eventuali a suo giudizio, un giubbotto salvagente.

Sone previste quattro fasi:

Fase 1 - l'osservazione ha inizio all'uscita del porto, per cui si procederà a velocità moderata, compatibile con le esigenze degli ospiti, sino a raggiungere la zona assegnata.

Fase 2 - l'osservazione continuerà all'interno della zona assegnata. In queste prime due fasi, gli esperti di EBN, procederanno alla conta degli esemplari individuati, secondo le loro procedure pianificate.

Fase 3 - alle ore 11,30 tutte le barche si raggrupperanno nella zona 4 dove, terminata la conta degli esemplari, verranno eventualmente utilizzati mezzi di richiamo per osservare e fotografare gli esemplari più interessanti.

Fase 4 - ore 13 circa rientro all'ormeggio e raduno nel Salone della Sezione per la conclusione della manifestazione. Sarà offerto agli ospiti ed a tutti i partecipanti un piccolo rinfresco.

3) Comunicazioni

Nel corso dell'uscita in mare, tutti i partecipanti resteranno in ascolto sul canale 67 VHF per eventuali comunicazioni.

4) Riconoscimenti

Ai Soci impegnati nella manifestazione con la propria imbarcazione, verrà assegnato, a titolo di ringraziamento da parte della Sezione, un buono per alaggio-varo a scopo di ispezione e/o lavaggio carena da utilizzare entro Marzo 2011.

LegaSestri Comunicazione

Lorenzo Pedemonte